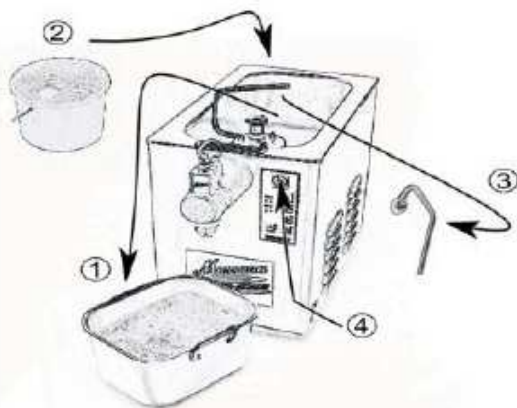


## PROCEDURE DE NETTOYAGE

### Le Soir



1 - Retirez et filmez la cuve de crème ; placez la au réfrigérateur.

2 - Placez un récipient contenant 1,5 l d'eau tiède (50 ° maxi) + 1 a 2 bouchons de nettoyeur spécial machine à chantilly.

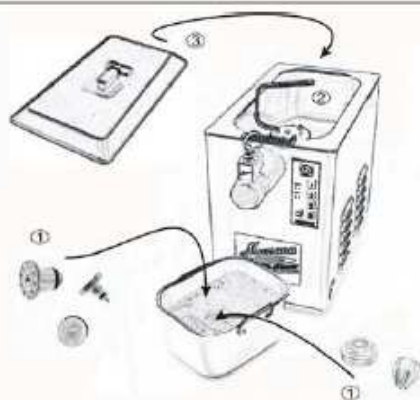
3 - Nettoyez le tuyau plongeur à l'eau chaude.  
- Replacer le plongeur.

4 - Soutirez par à-coup 1l du mélange.



1 - Démontez la douille puis nettoyez la à l'eau chaude.

2 - Démontez le régulateur d'air puis nettoyez le à l'eau chaude (comme indique sur le lien).



1 - Faites tremper la douille et le régulateur d'air (démontés) dans le reste du mélange toute la nuit.

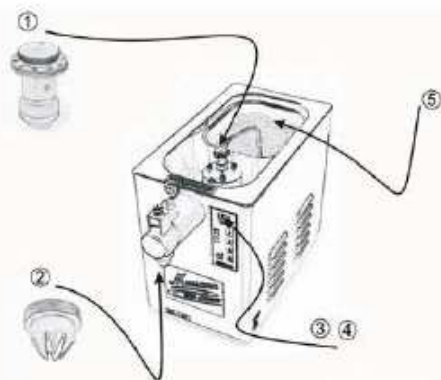
2 - Nettoyez :

L'intérieur de la machine

La cuve amovible

3 - Pensez à remettre le couvercle

### Le lendemain



1 - Remontez le régulateur d'air.

2 - Remontez la douille.

3 - Pompez le reste du mélange.

4 - Rincez à l'eau claire et fraîche.

5 - Remplacez la cuve de crème.

Nb : de temps en temps, débranchez complètement votre machine de manière à nettoyer l'intérieur, l'emplacement du bac et autour de la pompe.



978 Avenue du 2ème Cuirassiers 13420 GEMENOS

Tel 04.91.79.12.19

Fax 04.42.62.94.16

Mail info@machinechantilly.com

Web www.machinechantilly.com